

El ajedrez es un juego clásico de mesa que se basa en unas reglas sencillas, pero que implica el uso de estrategias cognitivas complejas. Debido a sus beneficios sociales y educativos, el Parlamento Europeo ha instado a los países miembros a que lo incluyan dentro de sus sistemas educativos.

Las II Jornadas son organizadas por el Dr. Hilario Blasco-Fontecilla, Psiquiatra Infanto-Juvenil del CSM de Villalba (Hospital Universitario Puerta de Hierro). El Dr. Blasco-Fontecilla es un joven investigador con numerosas publicaciones científicas, y el creador del Proyecto Científico "Jaque Mate al TDAH", cuyos datos preliminares sugieren que el ajedrez es un tratamiento útil para el TDAH.

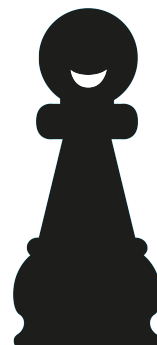
Las II Jornadas tienen la misión de generar puentes de unión entre los numerosos profesionales que usan el ajedrez en España con fines sociales, educativos, y/o terapéuticos y que colocan a nuestro país como una potencia mundial en Ajedrez Social.

#### Destinatarios

Estas jornadas están dirigidas a médicos, psiquiatras, pediatras, psicólogos, enfermeros, profesores, educadores, trabajadores sociales, terapeutas ocupacionales, monitores de ajedrez, monitores de tiempo libre y público en general.

# GRATUITO

INFORMACIÓN E INSCRIPCIONES  
[www.aytonavacerrada.org](http://www.aytonavacerrada.org)



## II JORNADAS DE AJEDREZ SOCIEDAD, EDUCACIÓN Y PSICOPATOLOGÍA



Ayuntamiento de Navacerrada



Jaque Mate  
al  
TDAH  
TRASTORNO CON DÉFICIT DE ATENCIÓN POR HIPERACTIVIDAD



Energy for co-innovation



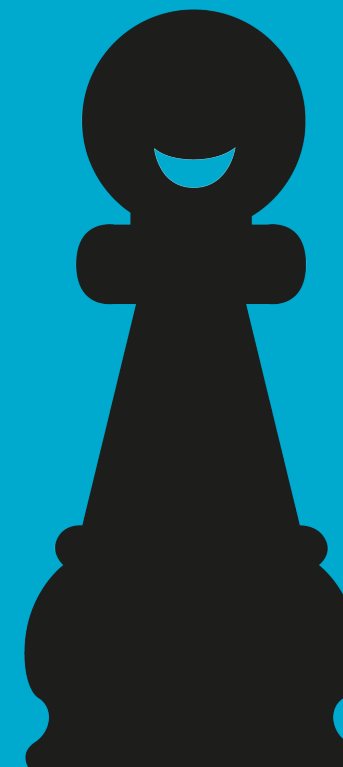
Grupo Salud Mental Consulting



”la Caixa”

1 DE JUNIO 2013  
NAVACERRADA

## II JORNADAS DE AJEDREZ SOCIEDAD, EDUCACIÓN Y PSICOPATOLOGÍA



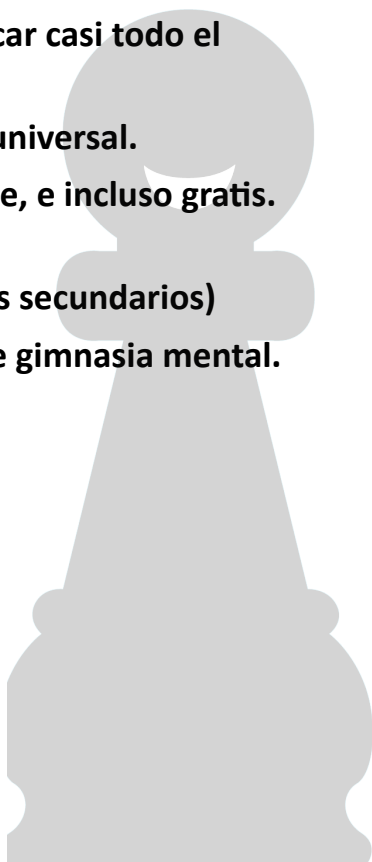
1 DE JUNIO 2013  
NAVACERRADA

# II Jornadas de Ajedrez

Sociedad, Educación y Psicopatología.

## ¿Por qué el ajedrez?

- Tiene beneficios sociales, educativos y psicológicos.
- Lo puede practicar casi todo el mundo.
- Su “idioma” es universal.
- Es muy asequible, e incluso gratis.
- Es inocuo (no tiene efectos secundarios)
- Es una excelente gimnasia mental.
- No tiene edad.



# PROGRAMA

## Sábado 1 de junio Mañana

**Tema: Usos terapéuticos del Ajedrez en Salud Mental en la Infancia y Adolescencia.**

- 9 h. **Presentación.**

- 10 h. **PONENCIA**

**“Actualización del proyecto Jaque Mate al TDAH”.**  
Hilario Manuel Blasco Fontecilla. Psiquiatra Infanto-Juvenil, Centro de Salud Mental de Collado Villalba (Hospital Puerta de Hierro de Madrid)

- 11-11.15 h. **DESCANSO**

- 11.15 h. **TEATRO**

**“Aprendemos a jugar al Ajedrez”**

A cargo de alumnos de tercero de primaria del CP Príncipe de Asturias, en la Sala de Exposiciones de la Casa de la Cultura.  
Autora: Ariadna Jiménez.

- 11.30 h. **PONENCIA**

**“Uso del Ajedrez en niños y adolescentes con Síndrome de Asperger.”**

José Luis Sirera Ripoll. Monitor y Presidente del Club de Ajedrez de Rivas Vaciamadrid.

- 12 h. **MESA REDONDA**

Modera: Jorge Eliécer Rentería. Maestro FIDE.  
Participan: José Luis Sirera Ripoll, Hilario Blasco Fontecilla, y Sergio Bolado (Maestro FIDE).

## Tarde

**Tema: El arte de enseñar Ajedrez a los niños.**

- 16 h. **PONENCIA**

**“La enseñanza de Ajedrez en el niño y su relación social”.**

Mario Orta. Monitor del Club de Ajedrez Collado Villalba.

- 17 h. **PONENCIA**

**“Colegio Antonio Robinet: una manera de vivir el Ajedrez en un centro escolar”.**

Pablo Prieto Salas. Diplomado en Magisterio y profesor extraescolar de Ajedrez en el Colegio Antonio Robinet.

- 18 h. **MESA REDONDA**

Modera: Alejandro Montesinos. Monitor de Iniciación de Ajedrez, Federación Madrileña de Ajedrez.  
Participan: Mario Orta, Pablo Prieto, Leontxo García, Elena Cámara (Inspectora de Educación; Dirección General de Ordenación en Innovación Educativa, Cantabria)

- 20 h. **CONFERENCIA MAGISTRAL.**

Leontxo García. Maestro FIDE, periodista e investigador.

- **A partir de las 21 h. VELADA DE PARTIDAS SIMULTÁNEAS**

- . Plaza del Álamo
- . Paseo de los Españoles
- . Travesías de las Huertas