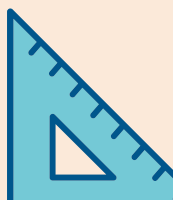
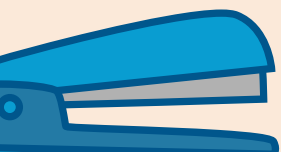
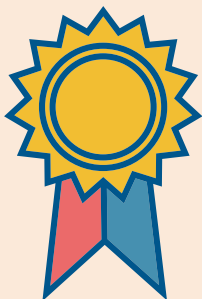
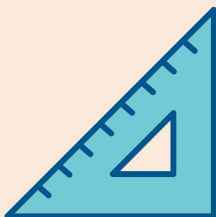


BOADILLA DEL MONTE

# TORNEO TECNIFICACIÓN

2 Y 3 DE NOVIEMBRE DE 2019



WWW.CLUBJAQUEMATE.COM

# Torneo de tecnificación Jaque Mate

---

## Sistema de juego

Sistema suizo a 4 rondas. 90 min + 30 seg por jugada. Máximo 32 jugadores. **Mínimo 1500 Elo FIDE.**

## Calendario

- Ronda 1: 2 de noviembre a las 10:00 horas
- Ronda 2: 2 de noviembre a las 17:00 horas
- Ronda 3: 3 de noviembre a las 10:00 horas
- Ronda 4: 3 de noviembre a las 17:00 horas



## Byes

Se pueden pedir 1 descanso voluntario, de medio punto en alguna de las 3 primeras rondas.

## Válido para Elo FIDE y FEDA

El torneo es válido para Elo FIDE y FEDA tradicional. Se utilizará la lista del 1 de noviembre para confeccionar el ranking inicial.

## Lugar

Polideportivo Rey Felipe VI. Calle Miguel Ángel Cantero Oliva, s/n. Boadilla del Monte (Madrid)

## Inscripción

- Jugadores Equipo Campeonato de España de clubes Sub 12 y Sub 18: Gratis
- Socios Club Jaque Mate: 10 €
- General: 20 €

La participación está limitada a 16 jugadores. Para que la inscripción quede confirmada es necesario enviar el justificante de pago por e-mail. Para poder realizar la inscripción, todos los jugadores que jueguen bajo bandera española según la FIDE deberán estar federados. Se realizará el pago en la cuenta del Banco Sabadell: ES68 0081 0558 6100 0133 2041

## Información

Página web: [clubjaquemate.com](http://clubjaquemate.com)

## Premios

### GENERAL

1<sup>er</sup> clasificado Trofeo + 60 €

2<sup>o</sup> clasificado: Trofeo + 30 €

### SUB 18

1<sup>er</sup> clasificado: Trofeo

### SUB 16

1<sup>er</sup> clasificado: Trofeo

### SUB 14

1<sup>er</sup> clasificado: Trofeo

### SUB 12

1<sup>er</sup> clasificado: Trofeo

### SUB 10

1<sup>er</sup> clasificado: Trofeo

### Categorías

- General: Todos los participantes
- SUB 18: Nacidos en 2001 o posteriores
- SUB 16: Nacidos en 2003 o posteriores
- SUB 14: Nacidos en 2005 o posteriores
- SUB 12: Nacidos en 2007 o posteriores
- SUB 10: Nacidos en 2009 o posteriores

### Desempates

- 1) Resultado particular (solo se aplicará si todos los jugadores implicados se han enfrentado entre sí)
- 2) Bucholz quitando el mejor y el peor resultado
- 3) Progresivo
- 4) Performance Recursiva
- 5) Sorteo

Las decisiones del árbitro principal son inapelables. Para lo no previsto en estas bases, se aplicarán las normas y recomendaciones para torneos FIDE. Los emparejamientos se realizarán con VEGA y podrá seguirse el desarrollo del torneo en Info64. La inscripción en el torneo implica la aceptación de las presentes bases.

Los participantes en el torneo autorizan la publicación de sus datos personales en los diferentes medios de comunicación que la organización considere oportunos para la necesaria difusión del evento (listados de resultados, clasificaciones, participantes, partidas, etc.).