



23 - 29 DE JUNIO, 2018

# Open de Ajedrez

III CAMPUS DE TECNIFICACIÓN  
CLUB JAQUE MATE

SISTEMA SUIZO A 7 RONDAS, 60' + 30"  
VALEDERO PARA ELO FIDE Y FEDA  
A LAS 18:00 H

## CUOTA DE INSCRIPCIÓN

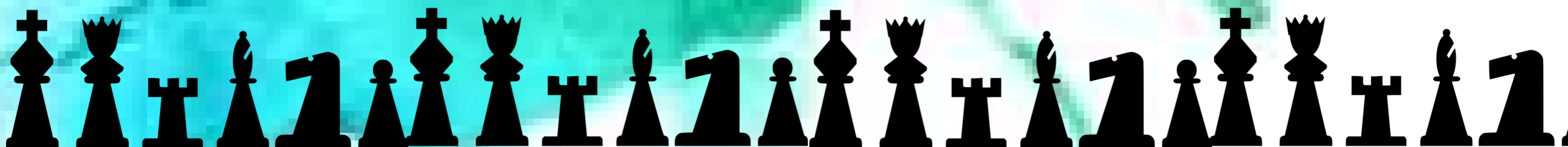
ALUMNOS CAMPUS > GRATIS

SOCIOS DEL CLUB > 10 €

GENERAL > 25 €

INFORMACIÓN E INSCRIPCIONES >

ELCLUBJAQUEMATE@GMAIL.COM / 659 29 83 83



# Open III Campus de Tecnificación

## Club Jaque Mate

**VALEDERO PARA ELO FIDE Y FEDA**



### **BASES**

**Fechas:** 23, 24, 25, 26, 27, 28 y 29 de junio de 2018.

**Lugar:** Polideportivo Rey Felipe VI  
Calle Miguel Ángel Cantero Oliva, s/n. Boadilla del Monte (Madrid)

**Sistema de juego:** Suizo a 7 rondas

**Byes:** Se pueden pedir hasta 3 descansos de medio punto, durante las primeras 6 rondas.

**Ritmo de juego:** 60 minutos + 30 segundos por movimiento

**Desempates:** Bucholz mediano, bucholz menos el peor resultado, bucholz total, progresivo, partida de desempate.

**Participantes:** Pueden participar jugadores con licencia federativa en vigor con menos de 2200 puntos de Elo FIDE Estándar. Plazas limitadas.

Los participantes en el torneo autorizan la publicación de datos personales en diferentes medios de comunicación que la organización considere oportunos para la difusión del evento (listados de resultados, clasificaciones, partidas, etc.). La inscripción en el torneo implica la aceptación de las presentes bases.

### **CALENDARIO**

Ronda 1: 23 de junio a las 18:00 horas

Ronda 2: 24 de junio a las 18:00 horas

Ronda 3: 25 de junio a las 18:00 horas

Ronda 4: 26 de junio a las 18:00 horas

Ronda 5: 27 de junio a las 18:00 horas

Ronda 6: 28 de junio a las 18:00 horas

Ronda 7: 29 de junio a las a las 18:00 horas  
ENTREGA DE DIPLOMAS Y PREMIOS

## **INSCRIPCIONES E INFORMACIÓN**

Por e-mail: [elclubjaquemate@gmail.com](mailto:elclubjaquemate@gmail.com)

Por teléfono: 659 29 83 83

## **COLABORADORES**

Federación Madrileña de Ajedrez:	ajedrezfma.com
Web de Ajedrez:	ajedrezenmadrid.com
Blog de Ajedrez:	ajedrezarauz.wordpress.com

## **CUOTA DE INSCRIPCIÓN**

Alumnos Campus de Tecnificación: **Gratis**

Socios Club Jaque Mate: 10 €

General: 25 €

## **PREMIOS**

### GENERAL

1<sup>er</sup> clasificado: Trofeo + 150 €

2<sup>o</sup> clasificado: Trofeo + 60 €

3<sup>er</sup> clasificado: Trofeo + 30 €

### SUB 1800 Elo FIDE

1<sup>er</sup> clasificado: Trofeo + 20 €

### SUB 1600 Elo FIDE

1<sup>er</sup> clasificado: Trofeo + 20 €

### SUP 50

1<sup>er</sup> clasificado: Trofeo + 20 €

### SUB 16

1<sup>er</sup> clasificado: Trofeo + 20 €

2<sup>o</sup> clasificado: Trofeo

### SUB 14

1<sup>er</sup> clasificado: Trofeo + 20 €

2<sup>o</sup> clasificado: Trofeo

### SUB 12

1<sup>er</sup> clasificado: Trofeo + 20 €

2<sup>o</sup> clasificado: Trofeo

### SUB 10

1<sup>er</sup> clasificado: Trofeo + 20 €

2<sup>o</sup> clasificado: Trofeo

Se sortearán **regalos** entre todos los participantes.